

# SCORPION 8X V2 Windows

Industrielles Rugged Tablet



# ÜBERSICHT

## Lieferumfang

- 1x SCORPION 8X V2 Windows
- 1x Handschlaufe
- 1x Stromkabel

## Komponenten

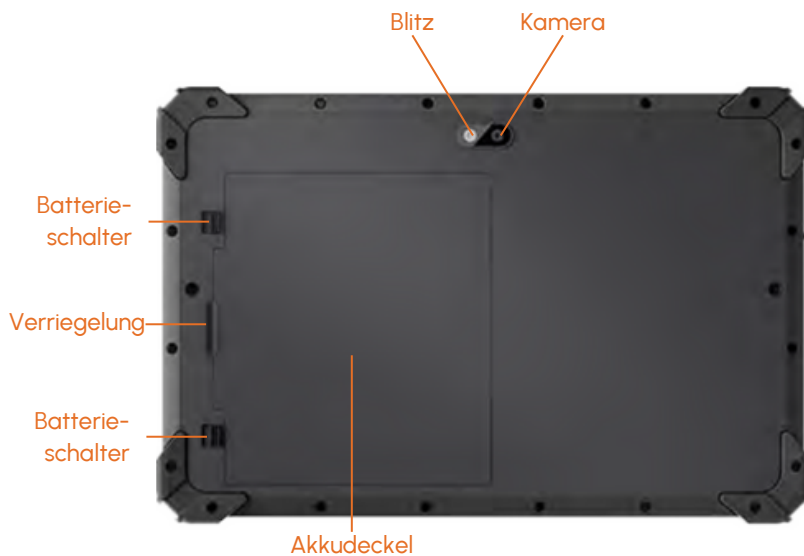
### Vorderansicht:



### Rechte Seitenansicht:



### Rückansicht:



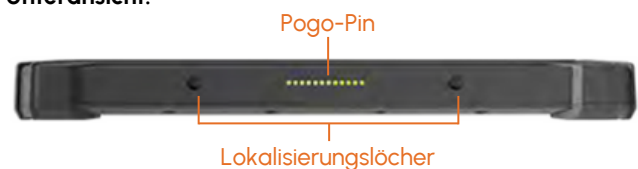
### Linke Seitenansicht:



### Aufsicht:



### Unteransicht:



# AKKU



1. Stellen Sie sicher, dass Sie den mit dem SCORPION 8X V2 Windows gelieferten Akku verwenden. Bei der Verwendung einer falschen Batterie besteht Explosionsgefahr.
2. Stellen Sie vor dem Einbau der Batterie sicher, dass alle Komponenten trocken sind. Die Verwendung nasser Komponenten kann zu Schäden führen, die nicht durch die Garantie abgedeckt sind.

## Akku austauschen

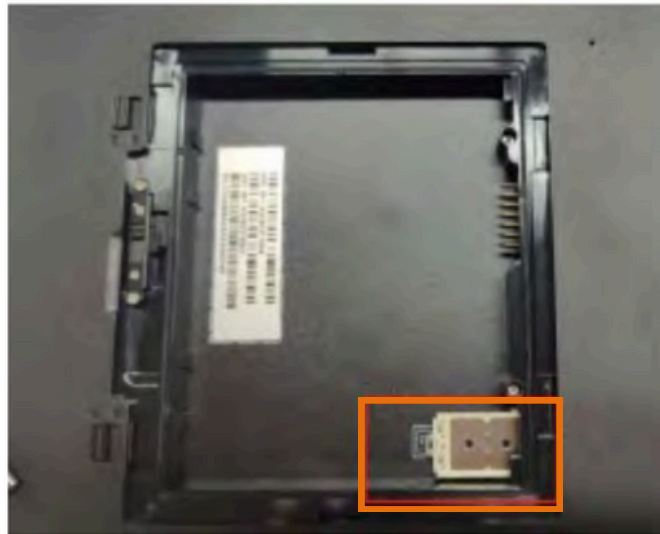
1. Legen sie das SCORPION 8X V2 Windows vorsichtig umgedreht hin.
2. Schalten Sie zuerst die Batterieschalter in die Entriegelungsposition.



3. Hebeln Sie die Akkuabdeckung vorsichtig aus den Rillen an den Seiten.
4. Nehmen sie nun den alten Akku heraus und legen den neuen Akku ein. Bitte stecken Sie zuerst die Steckerseite ein und drücken Sie dann den Akku nach unten.
5. Nachdem Sie den neuen Akku eingesetzt haben, schließen Sie die Akkuabdeckung und schieben Sie beide Batterieschalter wieder in den verriegelten Zustand.

## Installation der SIM- und TF-Karte

1. Öffnen Sie das Batteriefach, entfernen Sie die Batterie und entnehmen Sie dann den Kartensteckplatz an der Seite des Batteriefachs.
2. Setzen Sie die SIM- und TF-Karten wie im Diagramm gezeigt ein. Danach kann das Gerät nach dem Einschalten normal verwendet werden.



# AUFLADEN



Die Verwendung von Akkus und Ladegeräten, die nicht im Lieferumfang des SCORPION 8X V2 Windows enthalten sind, kann zu Schäden führen, die nicht durch die Garantie abgedeckt sind.

**Hinweis:** Der Akku wird Ihnen im Energiesparmodus geliefert, der ihn vor Auf- und Entladen schützt. Dieser Modus wird deaktiviert, sobald Sie den Akku einsetzen und das SCORPION 8X V2 Windows zum ersten Mal an den Netzstrom anschließen. Wenn das Netzteil angeschlossen ist, wird der Akku ebenfalls aufgeladen.

1. Öffnen Sie die Abdeckung auf der linken Seite des SCORPION 8X V2 Windows, um den Type-C-Anschluss freizulegen.



2. Stecken Sie das TYPE-C-USB-Kabel des mitgelieferten Ladegeräts in den Type-C Anschluss des SCORPION 8X V2 Windows.
3. Stecken Sie das weibliche Ende des Kabels in das mitgelieferte Netzteil und das männliche Ende in eine Steckdose.
4. Das SCORPION 8X V2 Windows wird nun geladen und kann eingeschalten werden.





## Einschalten

Drücken Sie den Ein /-Ausschaltknopf (  ). Das Windows-Betriebssystem sollte starten.



## Ausschalten

Wenn Sie eine Arbeitssitzung beenden, können Sie das System herunterfahren oder es im Ruhemodus belassen.

Um zu...	Machen Sie Folgendes...
Herunterfahren	Drücken Sie auf  → [  ] → [Herunterfahren].
Ruhemodus	Verwenden Sie einer der folgenden Methoden: <ul style="list-style-type: none"><li>• Drücken Sie den Ein /-Ausschaltknopf.</li><li>• Klicken Sie auf  → [  ] → [Ruhemodus].</li></ul>

## Neustarten

Wenn das SCORPION 8X V2 Windows aufgrund eines Problems abstürzt, müssen Sie es möglicherweise neu starten. Führen Sie einen Neustart auf eine der folgenden Arten durch:

- Verwenden Sie **Strg + Alt + Entf** und klicken Sie auf [Neu starten].
- Halten Sie den Ein /-Ausschaltknopf für mehr als 5 Sekunden gedrückt, um das SCORPION 8X V2 Windows zwangsweise auszuschalten.



# SYSTEM GRUNDLAGEN

## Touchscreen

**VORSICHT:** Verwenden Sie keine scharfen Gegenstände wie Kugelschreiber oder Bleistifte auf dem Touchscreen. Dies kann die Oberfläche des Touchscreens beschädigen. Verwenden Sie Ihren Finger oder den Stylus.

Die folgende Tabelle zeigt, wie Sie den Touchscreen verwenden, um die entsprechenden Mausfunktionen zu erhalten:

Aktion	Beschreibung	Entsprechende Mausfunktion
<b>Tippen</b>	Einmal den Bildschirm berühren.	Klicken / Zeigen
<b>Doppeltippen</b>	Zweimal schnell den Bildschirm berühren.	Doppelklick
<b>Tippen und Halten</b>	Berühren und halten, bis ein Popup-Menü erscheint.	Rechtsklick
<b>Ziehen</b>	Den Bildschirm gedrückt halten und bewegen.	Ziehen

## WLAN

Das WLAN (Wireless Local Area Network)-Modul unterstützt WIFI 802.11(a/b/g/n/ac).

### Einschalten:

Klicken Sie auf  → **[Einstellungen]** → **[Netzwerk & Internet]** → **[WLAN]** und schieben Sie den WLAN-Schalter in die Position **[Ein]**.

### Ausschalten:

Sie können das WLAN-Radio auf die gleiche Weise ausschalten, wie Sie es eingeschaltet haben. Wenn Sie alle drahtlosen Verbindungen schnell deaktivieren möchten, aktivieren Sie einfach den Flugmodus:

Klicken Sie auf  → **[Einstellungen]** → **[Netzwerk & Internet]** → **[Flugmodus]** und schieben Sie den Flugmodus-Schalter in die Position **[Ein]**.

## Bluetooth


### Einschalten:

Klicken Sie auf  → **[Einstellungen]** → **[Geräte]** → **[Bluetooth]** und schieben Sie den Bluetooth-Schalter in die Position **[Ein]**.

### Ausschalten:

Klicken Sie auf  → **[Einstellungen]** → **[Netzwerk & Internet]** → **[Flugmodus]** und schieben Sie den Flugmodus-Schalter in die Position **[Ein]**.

### Verbindung zu einem anderen Bluetooth-Gerät herstellen:

1. Stellen Sie sicher, dass die Bluetooth-Funktion aktiviert ist (wie oben beschrieben).
2. Stellen Sie sicher, dass das gewünschte Bluetooth-Gerät eingeschaltet, sichtbar und in Reichweite ist.
3. Klicken Sie auf  → **[Einstellungen]** → **[Geräte]** → **[Bluetooth]**.
4. Wählen Sie das Gerät, mit dem Sie sich verbinden möchten, aus den Suchergebnissen aus.
5. Je nach Art des Bluetooth-Geräts, das Sie verbinden möchten, müssen Sie möglicherweise die entsprechenden Informationen eingeben.

Bitte vor Inbetriebnahme lesen!



## Umgebung:

Schützen Sie das Gerät vor Temperaturen außerhalb des spezifizierten Bereichs. Das Gerät ist gegen Spritzwasser geschützt, darf aber nicht in Wasser untergetaucht und keinem starken Strahlwasser ausgesetzt werden. Setzen Sie das Gerät keinen starken Magnetfeldern oder Umgebungen mit starker statischer Aufladung aus. Sobald Wasser oder Flüssigkeit in das Gerät gelangt ist, schalten Sie es aus und benutzen Sie es nicht bis es getrocknet ist. Lassen Sie es von einem qualifizierten Fachhändler prüfen.



## Betriebsicherheit:

Lassen Sie das Gerät nicht fallen. Verbiegen oder verwinden Sie es nicht. Dies kann einen Bruch des Displayglas oder von Leiterplatten und mechanischen Teilen zur Folge haben. Um Hörschäden zu vermeiden, hören Sie Musik über Kopfhörer in mäßiger Lautstärke und stellen Sie die Lautsprecher Ausgänge niemals direkt vor Ihr Ohr. Halten Sie Verpackungsmaterial und Kleinteile von Kindern fern. Es besteht Erstickungsgefahr. Öffnen Sie niemals das Gehäuse des Gerätes oder des Ladegerätes (elektrischer Schlag, Kurzschluss- und Brandgefahr). Führen Sie keine Gegenstände durch Schlitze oder Öffnungen des Gerätes oder Ladegerätes (elektrischer Schlag, Kurzschluss- und Brandgefahr). Versuchen Sie nicht das Gerät zu öffnen. Das Gerät kann dadurch zerstört werden und Sie verlieren den Garantieanspruch.



## Reinigung:

Die Reinigung der Oberfläche des Gerätes darf niemals mit Lösungsmittel, Reinigungsmittel oder anderen chemischen Produkten erfolgen. Nutzen Sie stattdessen ein weiches, trockenes Tuch.



## Stromversorgung:

Nutzen Sie immer das Original Ladegerät bzw. eines mit passender Stromstärke und Spannung, um einer Schädigung des Gerätes vorzubeugen. Falls Sie ein universelles Ladegerät verwenden, beachten Sie neben der Stromstärke und der Spannung auch die Polung des Ladegerätes. Ziehen Sie das Ladegerät nicht am Kabel aus der Steckdose. Verwenden Sie keine Ladegeräte mit beschädigtem Kabel oder Steckern.



## Entsorgung:

Geben Sie gebrauchte elektronische Geräte bei den zuständigen Sammelstellen ab. Bitte beachten Sie, dass Ihr Gerät eine Batterie besitzt und es deshalb nicht über den normalen Hausmüll entsorgt werden darf. Bitte informieren Sie sich bei Ihrer Stadt- oder Gemeindeverwaltung über den korrekten Entsorgungsweg für Gerät und Akku.



## Batterie:

Batterien sind Verschleißteile, deren Lebensdauer von der Handhabung abhängt.

Bitte beachten Sie dazu auch folgende Hinweise:

- Laden Sie die Batterie spätestens alle sechs Monate voll auf
- Vermeiden Sie es, das Gerät sowie einzelne Akkus starker Hitze auszusetzen
- Setzen Sie die Batterie keinen mechanischen Beanspruchungen aus
- Verletzen Sie Batterien nicht mit scharfen oder spitzen Gegenständen
- Werfen Sie Batterien nicht ins Feuer, sie können explodieren
- Leeren Sie keine Flüssigkeiten über die Batterie
- Vermeiden Sie einen Kurzschluss der Batterie. Falls Sie Batterien extern kurzschließen, überhitzt und entzündet sich möglicherweise die Batterie
- Sollte Flüssigkeit aus der Batterie auslaufen und in Kontakt mit den Augen treten, bitte sofort mit klarem Wasser ausspülen und einen Arzt aufsuchen
- Bei Kontakt mit Haut bitte sofort mit klarem Wasser ausspülen und einen Arzt aufsuchen
- Bei unsachgemäßem Austausch der Batterie besteht Explosionsgefahr
- Ersatz nur durch denselben, oder einen vom Hersteller empfohlenen gleichwertigen Typ
- Bitte entsorgen sie gebrauchte Batterien nicht über den Hausmüll. Nutzen Sie den Service von Fachgeschäften, die den Tausch durchführen